

# Ateliers & visites scolaires

LES BALCONS DU DAUPHINÉ

Apprendre de manière  
ludique aux Balcons !



#tousauxbalcons

WWW.TOUSAUXBALCONS.COM



Bureau d'Information de Morestel ©D.Jungers

**1 ON VOUS ACCUEILLE AVEC LE SOURIRE !**  
 Nous sommes toujours heureux de vous voir passer la porte de nos Bureaux d'Information ! Et aux Balcons du Dauphiné, le sourire n'est pas en option !

→ La Dream Team de vos vacances !

**2 ON SE MET EN QUATRE POUR VOUS CONSEILLER**  
 Toute notre équipe part régulièrement visiter les sites de notre territoire, chacun avec ses propres centres d'intérêts et c'est cette richesse qui nous permet de vous conseiller au mieux durant votre séjour !

**3 NOS ÉDITIONS**  
 Diversifiées, personnalisées, qu'il s'agisse de cartes, de brochures ou d'agendas, nos éditions vous permettront de ne rien louper lors de votre passage aux Balcons du Dauphiné !

**NOTRE BOUTIQUE**

Quel bonheur de dénicher LE cadeau souvenir qui fera plaisir à un proche ! Dans notre boutique, il y a des cadeaux souvenirs bien sûr, mais aussi des cartes de randonnées, des ouvrages patrimoniaux ou encore des kits vélos...

**5 NOTRE BILLETTERIE**  
 Spectacles, théâtre, concert... De nombreuses scènes ont choisi les Balcons du Dauphiné pour leur représentation ! Et bien sûr, vous pouvez venir acheter vos billets chez nous !

**Capacité**

- Nombre de couverts
- Nombre de chambres
- Nombre de chambres accessibles
- Nombre de dortoirs
- Nombre d'emplacements
- Nombre d'emplacements de camping-car
- Nombre de personnes
- Nombre de lit double
- Nombre de lit simple

**Commodités**

- Accès Internet Wifi
- Aire d'accueil camping-cars
- Aire de jeux
- Animation
- Animaux acceptés

- Ascenseur
- Bar
- Canapé convertible
- Climatisation
- Club enfants
- Espace aquatique ludique
- Garage
- Jacuzzi®
- Lave linge privé
- Lave vaisselle
- Matériel Bébé
- Non fumeur
- Parking
- Parking autocar
- Piscine
- Piscine chauffée

- Piscine couverte
- Restaurant
- Salle de réunion
- Sauna
- Télévision
- Terrain de tennis
- Terrain clos
- Terrasse

**Labels**

- Qualité Tourisme™
- Logis
- Gîtes de France
- Clévacances
- Camping Qualité
- Bienvenue à la ferme

**Accessibilité**

- Accessible en fauteuil roulant
- Handicap auditif
- Handicap mental
- Handicap moteur
- Handicap visuel

**Clientèle**

- Famille +
- Groupes

**Moyens de paiement**

- Carte bancaire/crédit
- Chèque Vacances
- Titre Restaurant
- Chèque

## ACTIVITÉS CULTURELLES

©Lucie de Saint-Piabor



Tarif unique : de 6 à 9 euros (Tarifs 1/2 journée ou journée complète). Repas tiré du sac.

## ATELIER PÉDAGOGIQUE À LA FERME DU VAL D'AMBY

La ferme du Val d'Amby propose des ateliers en lien avec son activité agricole. : élevage de volailles, production céréalière bio. Dès pré-visites sont organisées avant la venue des classes pour préparer le contenu des ateliers.

*Du 01/05 au 30/06, tous les jours. Sur réservation uniquement.*

### La Ferme du Val d'Amby

1530 route de l'Étang de la Tuille - 38460 Annoisin-Chatelans

Tél. **04 74 83 10 27 - 04 74 83 10 37**

[eleonoreverdet@icloud.com](mailto:eleonoreverdet@icloud.com)

<http://fermeduvaldamby.free.fr>

## ACTIVITÉS SPORTIVES

©La Mare aux Ânes



Tarifs non communiqués. Devis sur demande.

## À LA DÉCOUVERTE DES ÂNES

Activités en différents groupes avec les ânes (jeux, balade aux bords des étangs, brossage des ânes...). Les activités se font autour de l'âne et sont établies en concertation avec les encadrants et d'après l'âge des enfants. Pique-nique sorti du sac.

*Du 01/04 au 31/10. Fermé samedi et dimanche. Accueil des classes à la journée et en semaine uniquement.*



### La Mare aux Ânes

Lancin - 38510 Courtenay

Tél. **06 29 80 56 80**

<https://la-mare-aux-anes.weebly.com/>

## ACTIVITÉS CULTURELLES

©Maison Travier



Tarif unique : 150 euros (En classe entière).

## APPRENTIS BÂTISSEURS

Sur deux ateliers, à l'aide de blocs de pierre miniatures, les bâtisseurs sont amenés à expérimenter les règles de l'architecture. Des supports pédagogiques sont à chacun afin d'illustrer la séance et de placer les mots de vocabulaire. 🧑 À partir de 7 ans

*Toute l'année, tous les jours sauf les 1er janvier, Lundi de Pâques, Jeudi de l'Ascension, Lundi de Pentecôte, 1er mai, 8 mai, 14 juillet, 15 août, 1er novembre, 11 novembre et 25 décembre.*

### Maison du Patrimoine de Hières-sur-Amby

Montée de la Cure - 38118 Hières-sur-Amby

Tél. **04 74 95 19 10**

[contact@musee-larina-hieres.fr](mailto:contact@musee-larina-hieres.fr)

[www.musee-larina-hieres.fr/](http://www.musee-larina-hieres.fr/)

## ACTIVITÉS CULTURELLES

©Maison du Patrimoine - Hières sur Amby



Tarif unique : 85 euros (en demi-classe).

## DÉCOUVERTE DE L'ARCHÉOLOGIE : ARCHÉORIUM

Initiation à la fouille archéologique grâce à un chantier de fouille reconstitué (habitat et nécropole datant de la fin de l'Antiquité et du début du Moyen-Âge). 🧑 À partir de 7 ans

*Toute l'année, tous les jours sauf les 1er janvier, Lundi de Pâques, Jeudi de l'Ascension, Lundi de Pentecôte, 1er mai, 8 mai, 14 juillet, 15 août, 1er novembre, 11 novembre et 25 décembre.*

### Maison du Patrimoine de Hières-sur-Amby

Montée de la Cure - 38118 Hières-sur-Amby

Tél. **04 74 95 19 10**

[contact@musee-larina-hieres.fr](mailto:contact@musee-larina-hieres.fr)

[www.musee-larina-hieres.fr/](http://www.musee-larina-hieres.fr/)

## ACTIVITÉS CULTURELLES

©Maison du Patrimoine - Hières-sur-Amby



Tarif unique : 120 euros (en classe entière). Les enfants repartent avec leur livret.

## DÉCOUVERTE DE L'ARCHÉOLOGIE : VESTIGES, RAcontez-NOUS UNE HISTOIRE!

De la recherche documentaire aux investigations à partir de véritables vestiges, les indices archéologiques sont partout. Restituons ensemble une tranche de vie passée. 🧑‍🎓 À partir de 7 ans

Toute l'année, tous les jours sauf les 1er janvier, Lundi de Pâques, Jeudi de l'Ascension, Lundi de Pentecôte, 1er mai, 8 mai, 14 juillet, 15 août, 1er novembre, 11 novembre et 25 décembre.

### Maison du Patrimoine de Hières-sur-Amby

Montée de la Cure - 38118 Hières-sur-Amby

Tél. 04 74 95 19 10

[contact@musee-larina-hieres.fr](mailto:contact@musee-larina-hieres.fr)

[www.musee-larina-hieres.fr/](http://www.musee-larina-hieres.fr/)

## ACTIVITÉS CULTURELLES

©Libre de droit - Pixabay



Tarif unique : 150 euros (en classe entière). Les enfants repartent avec leur création.

## DÉCOUVERTE DES PRATIQUES ARTISTIQUES : CÉRAMIQUE ANCIENNE

La poterie à travers les âges montre une grande diversité de formes et de décors que l'on aborde comme un archéologue, en s'appuyant sur les collections du musée. Ensuite chacun.e façonne une poterie selon la méthode gauloise. 🧑‍🎓 À partir de 7 ans

Toute l'année, tous les jours sauf les 1er janvier, Lundi de Pâques, Jeudi de l'Ascension, Lundi de Pentecôte, 1er mai, 8 mai, 14 juillet, 15 août, 1er novembre, 11 novembre et 25 décembre.

### Maison du Patrimoine de Hières-sur-Amby

Montée de la Cure - 38118 Hières-sur-Amby

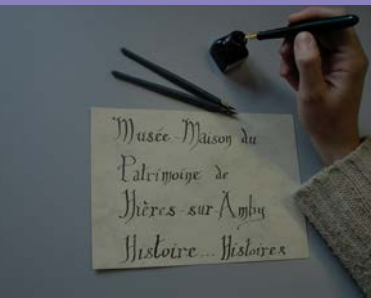
Tél. 04 74 95 19 10

[contact@musee-larina-hieres.fr](mailto:contact@musee-larina-hieres.fr)

[www.musee-larina-hieres.fr/](http://www.musee-larina-hieres.fr/)

## ACTIVITÉS CULTURELLES

©Maison du Patrimoine - Hières-sur-Amby



Tarif unique : 150 euros (en classe entière). Les élèves repartent avec leur livret.

## DÉCOUVERTE DES PRATIQUES ARTISTIQUES : PALÉOGRAPHIE ET CALLIGRAPHIE MÉDIÉVALES

Les connaissances sur l'évolution des styles d'écriture, la lecture de textes anciens et l'initiation à l'art des blasons sont nécessaires avant de s'essayer à l'écriture à la plume. 🧑‍🎓 À partir de 7 ans

Toute l'année, tous les jours sauf les 1er janvier, Lundi de Pâques, Jeudi de l'Ascension, Lundi de Pentecôte, 1er mai, 8 mai, 14 juillet, 15 août, 1er novembre, 11 novembre et 25 décembre.

### Maison du Patrimoine de Hières-sur-Amby

Montée de la Cure - 38118 Hières-sur-Amby

Tél. 04 74 95 19 10

[contact@musee-larina-hieres.fr](mailto:contact@musee-larina-hieres.fr)

[www.musee-larina-hieres.fr/](http://www.musee-larina-hieres.fr/)

## ACTIVITÉS CULTURELLES

©Libre de droit - Pixabay



Tarif unique : 150 euros (en classe entière). Les enfants repartent avec leur livret.

## DÉCOUVERTE DES PRATIQUES ARTISTIQUES : PEINTURE PARIÉTALE

De la lumière aux pigments en passant par le support, chacun.e se glisse dans la peau d'une femme ou d'un homme du Paléolithique pour peindre dans une grotte aménagée. 🧑‍🎓 À partir de 7 ans

Toute l'année, tous les jours sauf les 1er janvier, Lundi de Pâques, Jeudi de l'Ascension, Lundi de Pentecôte, 1er mai, 8 mai, 14 juillet, 15 août, 1er novembre, 11 novembre et 25 décembre.

### Maison du Patrimoine de Hières-sur-Amby

Montée de la Cure - 38118 Hières-sur-Amby

Tél. 04 74 95 19 10

[contact@musee-larina-hieres.fr](mailto:contact@musee-larina-hieres.fr)

[www.musee-larina-hieres.fr/](http://www.musee-larina-hieres.fr/)

## ACTIVITÉS CULTURELLES

©Maison du Patrimoine - Hières-sur-Amby



Tarif unique : 220 euros (par séance en classe entière).

## DÉCOUVERTE DES SAVOIR-FAIRE : CONSTRUCTION D'UN ARC

En 3 séances, les apprentis tailleurs de pierre devront comprendre comment se construit un arc en plein cintre ou brisé (vocabulaire spécifique, tracé mathématique...) avant de réaliser collectivement cet élément d'architecture. 🧑‍🎓 À partir de 7 ans

*Toute l'année, tous les jours sauf les 1er janvier, Lundi de Pâques, Jeudi de l'Ascension, Lundi de Pentecôte, 1er mai, 8 mai, 14 juillet, 15 août, 1er novembre, 11 novembre et 25 décembre.*

### Maison du Patrimoine de Hières-sur-Amby

Montée de la Cure - 38118 Hières-sur-Amby

Tél. **04 74 95 19 10**

[contact@musee-larina-hieres.fr](mailto:contact@musee-larina-hieres.fr)

[www.musee-larina-hieres.fr/](http://www.musee-larina-hieres.fr/)

## ACTIVITÉS CULTURELLES

©Maison du Patrimoine - Hières-sur-Amby



Tarif unique : 120 euros (en classe entière). Les enfants repartent avec leur livret.

## DÉCOUVERTE DES SAVOIR-FAIRE : LE PATRIMOINE DE NOS CAMPAGNES

En déambulant dans les rues du village, partez avec un livret-jeu à la découverte de la vie quotidienne à la campagne avant la modernisation. Les formes architecturales et leurs fonctions ont beaucoup à raconter! 🧑‍🎓 À partir de 7 ans

*Toute l'année, tous les jours sauf les 1er janvier, Lundi de Pâques, Jeudi de l'Ascension, Lundi de Pentecôte, 1er mai, 8 mai, 14 juillet, 15 août, 1er novembre, 11 novembre et 25 décembre.*

### Maison du Patrimoine de Hières-sur-Amby

Montée de la Cure - 38118 Hières-sur-Amby

Tél. **04 74 95 19 10**

[contact@musee-larina-hieres.fr](mailto:contact@musee-larina-hieres.fr)

[www.musee-larina-hieres.fr/](http://www.musee-larina-hieres.fr/)

## ACTIVITÉS CULTURELLES

©Maison du Patrimoine - Hières-sur-Amby



Tarif unique : 220 euros (par séance en classe entière).

## DÉCOUVERTE DES SAVOIR-FAIRE : SCULPTURE SUR PIERRE

A partir d'une pierre demi tendre, chacun fait émerger un bas relief selon le motif de son choix en apprenant à manier les outils du tailleur de pierre. 🧑‍🎓 À partir de 7 ans

*Toute l'année, tous les jours sauf les 1er janvier, Lundi de Pâques, Jeudi de l'Ascension, Lundi de Pentecôte, 1er mai, 8 mai, 14 juillet, 15 août, 1er novembre, 11 novembre et 25 décembre.*

### Maison du Patrimoine de Hières-sur-Amby

Montée de la Cure - 38118 Hières-sur-Amby

Tél. **04 74 95 19 10**

[contact@musee-larina-hieres.fr](mailto:contact@musee-larina-hieres.fr)

[www.musee-larina-hieres.fr/](http://www.musee-larina-hieres.fr/)

## ACTIVITÉS CULTURELLES

©Maison de la Pierre au Ciment



Tarif unique : 120 euros (pour une classe entière). La classe repart avec ses moulanges.

## DÉCOUVERTE DU MONDE VIVANT : ATELIER DE FOSSILISATION

Après avoir observé, manipulé et décrit la collection de fossile du musée, les participants construiront une maquette pour raconter l'histoire et les secrets d'un fossile. Le groupe repart avec ses moulanges. 🧑‍🎓 À partir de 7 ans

*Toute l'année, tous les jours sauf les 1er janvier, Lundi de Pâques, Jeudi de l'Ascension, Lundi de Pentecôte, 1er mai, 8 mai, 14 juillet, 15 août, 1er novembre, 11 novembre et 25 décembre.*

### Maison du Patrimoine de Hières-sur-Amby

Montée de la Cure - 38118 Hières-sur-Amby

Tél. **04 74 95 19 10**

[contact@musee-larina-hieres.fr](mailto:contact@musee-larina-hieres.fr)

[www.musee-larina-hieres.fr/](http://www.musee-larina-hieres.fr/)

## ACTIVITÉS CULTURELLES



Tarif unique : 120 euros (en classe entière).

## ETRE ACTEUR DE SA VISITE : JEU EXPLORATION "LES CLÉS DU MUSÉE"

Après une brève visite des espaces d'exposition, par petits groupes, les élèves mènent l'enquête pour découvrir les secrets des lieux. Une restitution interactive permet de partager les connaissances de chacun à la fin de l'activité. 🧑‍🎓 À partir de 7 ans

*Toute l'année, tous les jours sauf les 1er janvier, Lundi de Pâques, Jeudi de l'Ascension, Lundi de Pentecôte, 1er mai, 8 mai, 14 juillet, 15 août, 1er novembre, 11 novembre et 25 décembre.*

### Maison du Patrimoine de Hières-sur-Amby

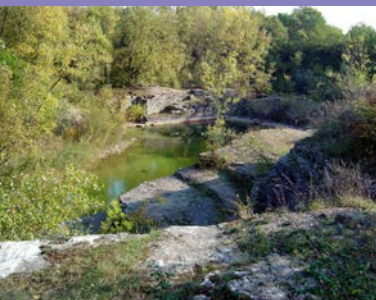
Montée de la Cure - 38118 Hières-sur-Amby

Tél. **04 74 95 19 10**

[contact@musee-larina-hieres.fr](mailto:contact@musee-larina-hieres.fr)

[www.musee-larina-hieres.fr/](http://www.musee-larina-hieres.fr/)

## ACTIVITÉS CULTURELLES



120euros en classe entière / 85euros groupe de moins de 15 personnes.

## DE LA GÉOLOGIE À LA CARRIÈRE

La géologie est généreuse ! Elle offre aux activités humaines des matériaux pour bâtir ! A la Vallée Bleue, le groupe observera le paysage pour aborder la géologie. Puis, dans une ancienne carrière, il se penchera sur les traces de l'activité humaine. 🧑‍🎓 À partir de 7 ans

*Toute l'année, tous les jours sauf les 1er janvier, Lundi de Pâques, Jeudi de l'Ascension, Lundi de Pentecôte, 1er mai, 8 mai, 14 juillet, 15 août, 1er novembre, 11 novembre et 25 décembre.*

### Maison du Patrimoine de Hières-sur-Amby

Montée de la Cure - 38118 Hières-sur-Amby

Tél. **04 74 95 19 10**

[contact@musee-larina-hieres.fr](mailto:contact@musee-larina-hieres.fr)

[www.musee-larina-hieres.fr/](http://www.musee-larina-hieres.fr/)

## ACTIVITÉS CULTURELLES



Enfant : 5 euros. Tarif groupe à partir de 10 personnes.

## ATELIER "TERRE À TERRE" : INITIATION AU PISÉ

Retournez au XIXème siècle, à l'assaut d'une campagne avant la mécanisation : fonction des fermes, approche de la construction. Puis à l'ombre des fermes dauphinoises, construisez vous-même une partie du mur en pisé et jugez de sa solidité de ce matériau. 🧑‍🎓 À partir de 6 ans

*Toute l'année. Tous les jours. Fermé le dimanche.*



### Musée de Saint-Chef

2 Rue du Seigneur de By - 38890 Saint-Chef

Tél. **04 74 92 59 92**

[maisondupatrimoine@saint-chef.fr](mailto:maisondupatrimoine@saint-chef.fr)

[www.saint-chef.fr/home-culture-patrimoine.html](http://www.saint-chef.fr/home-culture-patrimoine.html)

## ACTIVITÉS CULTURELLES



Enfant : 7 euros. Tarif groupe à partir de 10 personnes.

## ATELIER : MA PREMIÈRE FRESQUE

Les enfants manipuleront eau, chaux et pigments naturels de couleurs pour une initiation à la technique de la fresque, tel un artiste du Moyen-Âge. Chaque enfant repart avec la fresque qu'il aura réalisée. 🧑‍🎓 À partir de 6 ans

*Toute l'année. Tous les jours. Fermé le dimanche.*



### Musée de Saint-Chef

2 Rue du Seigneur de By - 38890 Saint-Chef

Tél. **04 74 92 59 92**

[maisondupatrimoine@saint-chef.fr](mailto:maisondupatrimoine@saint-chef.fr)

[www.saint-chef.fr/home-culture-patrimoine.html](http://www.saint-chef.fr/home-culture-patrimoine.html)

## ACTIVITÉS CULTURELLES

ePhoto



Enfant : 3 euros. Tarif groupe à partir de 10 personnes.

## JEU DE PISTE : "À LA CONQUÊTE DE SAINT-CHEF"

Les élèves ont une première approche du village, pour appréhender l'histoire en toute liberté. Quatre livrets pédagogiques pour découvrir le patrimoine culturel de Saint-Chef : église abbatiale, fresques romanes, société villageoise, musée. 🧑‍🎓 À partir de 6 ans

*Toute l'année. Tous les jours. Fermé le dimanche.*

### Musée de Saint-Chef

2 Rue du Seigneur de By - 38890 Saint-Chef

Tél. **04 74 92 59 92**

[maisondupatrimoine@saint-chef.fr](mailto:maisondupatrimoine@saint-chef.fr)

[www.saint-chef.fr/home-culture-patrimoine.html](http://www.saint-chef.fr/home-culture-patrimoine.html)

## ACTIVITÉS CULTURELLES

ePhoto



Enfant : 3 euros. Tarif groupe à partir de 10 personnes.

## RALLYE PHOTO : "PERDU DANS L'ABBAYE"

Les élèves ont une première approche du village, pour appréhender l'histoire en toute liberté. Quatre livrets pédagogiques proposés pour découvrir le patrimoine culturel de Saint-Chef : église abbatiale, fresques romanes, société villageoise ou musée. 🧑‍🎓 À partir de 6 ans

*Toute l'année. Tous les jours. Fermé le dimanche.*

### Musée de Saint-Chef

2 Rue du Seigneur de By - 38890 Saint-Chef

Tél. **04 74 92 59 92**

[maisondupatrimoine@saint-chef.fr](mailto:maisondupatrimoine@saint-chef.fr)

[www.saint-chef.fr/home-culture-patrimoine.html](http://www.saint-chef.fr/home-culture-patrimoine.html)

## CULTURE

eOder Junges



Enfant : 5 euros. Tarif groupe à partir de 10 personnes.

## VISITE GUIDÉE SPÉCIALE SCOLAIRES : "LA VIE DANS L'ABBAYE" 🧑‍🎓

Replongez dans le quotidien des moines bénédictins entre observation de maquettes, lecture de plans et organisation spatiale de l'abbaye au coeur de l'ancienne cité abbatiale. Découvrez les activités journalières des moines et comprenez leur travail... 🧑‍🎓 De 6 à 11 ans

*Toute l'année. Tous les jours. Fermé le dimanche.*

Musée de saint-Chef, 2 rue du Seigneur de By - 38890 Saint-Chef

Tél. **04 74 92 59 92**

[maisondupatrimoine@saint-chef.fr](mailto:maisondupatrimoine@saint-chef.fr)

[www.saint-chef.fr/home-culture-patrimoine.html](http://www.saint-chef.fr/home-culture-patrimoine.html)

## CULTURE

eOder Junges



Enfant : 5 euros. Tarif groupe à partir de 10 personnes.

## VISITE GUIDÉE SPÉCIALE SCOLAIRES : "LES TROIS RELIGIONS DU LIVRE"

Du paradis terrestre au paradis céleste, la notion de religion est abordée avec un jeu sur les rapprochements entre les trois grandes religions du Livre : Judaïsme, Christianisme et Islam. 🧑‍🎓 À partir de 11 ans

*Toute l'année. Tous les jours. Fermé le dimanche.*

Musée de saint-Chef, 2 rue du Seigneur de By - 38890 Saint-Chef

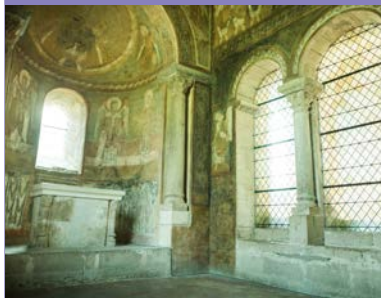
Tél. **04 74 92 59 92**

[maisondupatrimoine@saint-chef.fr](mailto:maisondupatrimoine@saint-chef.fr)

[www.saint-chef.fr/home-culture-patrimoine.html](http://www.saint-chef.fr/home-culture-patrimoine.html)

## CULTURE

©René Clardou



## VISITE GUIDÉE SPÉCIALE SCOLAIRES : "SUR LES TRACES DES MOINES"

La visite présente la vie des moines bénédictins, leur quotidien, les clés de lecture de l'architecture romane de l'église, la logique des artistes romans à travers leur choix de couleurs et la signification des symboles chrétiens dans la chapelle haute.

*Toute l'année. Tous les jours. Fermé le dimanche.*

Enfant : 5 euros. Tarif groupe à partir de 10 personnes.

Musée de saint-Chef, 2 rue du Seigneur de By - 38890 Saint-Chef

Tél. **04 74 92 59 92**

[maisondupatrimoine@saint-chef.fr](mailto:maisondupatrimoine@saint-chef.fr)

[www.saint-chef.fr/home-culture-patrimoine.html](http://www.saint-chef.fr/home-culture-patrimoine.html)

## ACTIVITÉS CULTURELLES

©Fractory



## VISITE DE LA FERME PÉDAGOGIQUE DU PÈRE LOUIS

Nous vous proposons une visite guidée de notre élevage d'autruches ainsi que la découverte des animaux de notre ferme pédagogique suivie d'un atelier pédagogique. 🧑‍🎓 À partir de 3 ans

*Du 02/01 au 31/12. Fermé lundi et dimanche. Juin à Septembre : de 10h à 12h et de 14h30 à 18h30. Octobre à Mai : de 10h à 12h et de 14h à 18h.*



Nous contacter pour les tarifs.

**Ferme pédagogique du Père Louis**

285 route de chartreuse - 38510 Vézeronce-Curtin

Tél. **06 85 02 31 50**

[contact@le-pere-louis.fr](mailto:contact@le-pere-louis.fr)

[www.le-pere-louis.fr](http://www.le-pere-louis.fr)



# [ Office de Tourisme des Balcons du Dauphiné ]

## Crémieu

9, Place de la Nation

**04 74 90 45 13**

cremieu@tousauxbalcons.com

## Les Avenières

110, Av. Général J. Guillermaz

**04 74 33 66 22**

lesavenieres@tousauxbalcons.com

## Morestel

100, Place des Halles

**04 74 80 19 59**

morestel@tousauxbalcons.com

## Saint-Chef

1, Place de la Mairie

**04 74 27 73 83**

saintchef@tousauxbalcons.com

Bourg en  
Bresse

Lyon

Anney

Grenoble



#tousauxbalcons

**WWW.TOUSAUXBALCONS.COM**