

CATALOGUE SCOLAIRE

Musée-Maison
du Patrimoine
Site archéologique
de Larina

Ateliers

Visites

animées

DES ATELIERS PÉDAGOGIQUES,
EN SALLE OU SUR LE TERRAIN,
POUR DÉCOUVRIR ET
APPROFONDIR.





Musée-Maison du Patrimoine Site archéologique de Larina 38118 Hières-sur-Amby

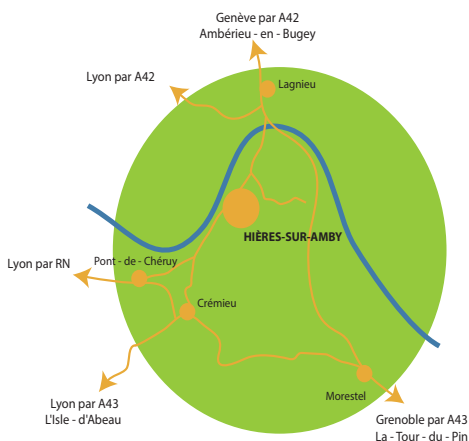
Le site archéologique de Larina

Situé sur l'éperon rocheux à l'extrémité ouest de l'Isle Crémieu, il révèle de nombreux vestiges, témoins d'une présence humaine de l'âge du Bronze jusqu'au début du Moyen-Âge. Un parcours d'interprétation facilite la compréhension de l'occupation du plateau. Classé Monument Historique et Espace Naturel Sensible, il se visite librement.

Il est accessible en voiture, en bus et également depuis le village de Hières-sur-Amby par un sentier pédestre.

Le musée

Au coeur du village de Hières-sur-Amby, le musée, à travers sa collection constituée d'objets archéologiques d'exception, retrace l'histoire des peuples qui se sont succédés dans la région entre la Préhistoire et le Haut Moyen-Âge. Au fil d'une chronologie simple et illustrée, les objets dévoilent leurs secrets.



Musée Maison du Patrimoine,
38118 Hières-sur-Amby,
04 74 95 19 10
www.musee-larina-hieres.fr
contact@musee-larina-hieres.fr



Le service de médiation

Parallèlement à l'accueil des élèves dans l'exposition permanente, l'équipe développe un service de médiation dynamique.

Ce catalogue présente de manière non exhaustive les champs d'intervention de la structure. L'équipe s'attache à concevoir des projets construits avec les enseignants en lien avec les programmes et les projets de classe.

Les thèmes développés correspondent aux différents cycles d'apprentissages et niveaux scolaires (de la maternelle au lycée).

Des supports pédagogiques sont disponibles pour travailler en amont et en aval, en classe. Selon les projets, les médiateurs se déplacent dans les établissements, les villages ou sur d'autres sites patrimoniaux du Nord Isère.

En pratique :

- aire de pique-nique et salle en cas de mauvais temps,
- déplacement à pied ou en bus vers le site de Larina à partir du musée de Hières-sur-Amby.
- réservation toute l'année



Cette icône indique que l'animation est possible dans votre établissement.



Être acteur de sa visite !

Le musée et le site archéologique se découvrent en visite guidée animée ou sous forme de jeu exploration.

JEU EXPLORATION, «LES CLEFS DU MUSÉE»

Après une brève visite des espaces d'exposition, par petits groupes, les élèves mènent l'enquête pour découvrir les secrets des lieux.

Une restitution interactive permet de partager les connaissances de chacun à la fin de l'activité.

- Durée : environ 2h,
- Tarif : 120€, en classe entière,
- Un animateur.

JEU EXPLORATION, «LES CLEFS DU SITE»

Après une brève visite du site archéologique, par petits groupes, les élèves mènent l'enquête pour découvrir les secrets des vestiges.

Une restitution interactive permet de partager les connaissances de chacun à la fin de l'activité.

- Durée : environ 2h,
- Tarif : 120€, en classe entière,
- Un animateur.



Découverte de l'archéologie

ARCHÉORIUM

Initiation à la fouille archéologique grâce à un chantier de fouille reconstitué (habitat et nécropole datant de la fin de l'Antiquité et du début du Moyen-Age).

VESTIGES, RACONTEZ NOUS UNE HISTOIRE

De la recherche documentaire aux investigations à partir de véritables vestiges, les indices archéologiques sont partout.

Restituons ensemble une tranche de vie passée.

- Durée : environ 2h,
- Tarif : 85€ en demi-classe,
- Les élèves partent avec leur livret,
- Un animateur.

- Durée : environ 2h,
- Tarif : 120€ en classe entière,
- Les élèves partent avec leur livret,
- Un animateur.





Découverte des savoir-faire

SCULPTURE SUR PIERRE

À partir d'une pierre demi tendre, chacun fait émerger un bas relief selon le motif de son choix en apprenant à manier les outils du tailleur de pierre.

- Durée : environ 2h30,
- Tarif : 220€ en classe entière,
- Les élèves repartent avec leur création,
- Deux animateurs.



CONSTRUCTION D'UN ARC

Les apprentis tailleurs de pierre devront comprendre comment se construit un arc en plein cintre ou brisé (vocabulaire spécifique, tracé mathématique...) avant de réaliser collectivement cet élément d'architecture.

- Durée : 3 séances de 2h30,
- Tarif : 220€ par séance en classe entière,
- Réalisation collective pour la classe,
- Deux animateurs.



L'ARCHITECTURE TRADITIONNELLE

En déambulant dans les rues du village, partez avec un livret jeu à la découverte de la vie quotidienne à la campagne avant la modernisation. Les formes architecturales et leurs fonctions ont beaucoup à raconter !

- Durée : environ 2h,
- Tarif : 120€ en classe entière,
- Les élèves repartent avec leur livret,
- Un animateur.





Découverte des pratiques artistiques

CÉRAMIQUE ANCIENNE

La poterie à travers les âges montre une grande diversité de formes et de décors que l'on aborde comme un archéologue, en s'appuyant sur les collections du musée.

Ensuite, chacun façonne une poterie selon la méthode gauloise.

- Durée : environ 2h,
- Tarif : 150€ en classe entière,
- Les élèves repartent avec leur création,
- Un animateur.



PALÉOGRAPHIE / CALLIGRAPHIE MÉDIÉVALES

Les connaissances sur l'évolution des styles d'écriture, la lecture de textes anciens et l'initiation à l'art des blasons sont nécessaires avant de s'essayer à l'écriture à la plume.

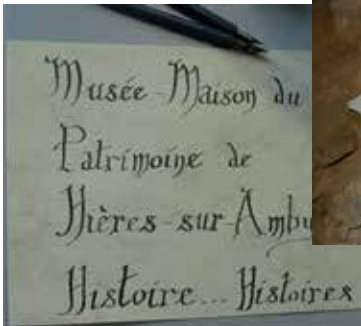
- Durée : environ 2h,
- Tarif : 150€ en classe entière,
- Les élèves repartent avec leur livret,
- Un animateur.



PEINTURE PARIÉTALE

De la lumière aux pigments en passant par le support, chacun se glisse dans la peau d'un homme du Paléolithique pour peindre dans une grotte aménagée.

- Durée : environ 2h,
- Tarif : 150€ en classe entière,
- Les élèves repartent avec leur livret,
- Un animateur





Découverte du monde vivant

LECTURE DE PAYSAGE

Au fil du temps, l'homme a laissé son empreinte sur son environnement. Tentez de comprendre l'interaction de l'homme sur son milieu en observant attentivement le paysage.

- Durée : environ 2h30,
- Tarif : 120€ en classe entière,
- Les élèves repartent avec leur livret,
- Un animateur.

DE LA GÉOLOGIE À LA CARRIÈRE

En extérieur, observez le paysage pour comprendre la formation géologique. Puis, en carrière, faites parler les traces d'exploitation, de l'extraction au transport de la pierre.

- Durée : environ 2h30,
- Tarif : 120€ en classe entière,
- Les élèves repartent avec leur livret,
- Un animateur.



Apprentis bâtisseurs

Comprendre l'architecture locale en pierre, tel est l'objectif de cet atelier. Après un parcours d'observation dans le village, deux ateliers pratiques sont proposés aux élèves.

ARCHI'BLOCS À l'aide de blocs de pierre de taille, les apprentis bâtisseurs sont amenés à construire un édifice en respectant les règles de l'appareillage, essentielles pour une bonne mise en œuvre.

MODUL'ARC Lors de cet atelier, les élèves sont confrontés à la construction d'ouvertures. Après une présentation des arcs les plus couramment utilisés, ils tentent, à l'aide de plans et de gabarits, de monter leur arc, de placer le vocabulaire adapté et d'expliquer le rôle de l'arc dans l'architecture.

- Durée : 2h30
- Tarif : 190€ en classe entière,
- Les élèves repartent avec leur livret,
- Deux animateurs.



Nouveautés



Reconstitution archéologique

REMONTER LE FIL DE LA TENUE GAULOISE

S'habiller au temps des gaulois n'est pas si simple ! Après une démonstration sur la confection des tissus, les élèves découvrent les vêtements qui composent le costume gaulois. Ils réalisent ensuite une fibule, élément de parure indispensable.

- Durée : environ 2h,
- Tarif : 150€ en classe entière,
- Les élèves repartent avec leur fibule,
- Un animateur.

QUOI DE BON CHEZ LES GAULOIS ?

Munis d'un livret, les élèves découvrent à travers les salles du musée les habitudes alimentaires des différents peuples qui ont vécu sur le site de Larina. Ensuite, ils tentent de moudre du grain à l'aide d'une meule.

- Durée : environ 2h,
- Tarif : 150€ en classe entière,
- Les élèves repartent avec leur livret,
- Un animateur.

LUMIÈRE SUR LA CÉRAMIQUE

Pouvoir s'éclairer a de tout temps été une préoccupation des hommes. L'utilisation de la céramique a permis de développer la fabrication de la lampe à l'huile. Grâce à la technique du façonnage à la plaque, les élèves s'exercent à la fabrication d'une lampe à huile.

- Durée : environ 2h,
- Tarif : 150€ en classe entière,
- Les élèves repartent avec leur lampe à huile,
- Un animateur.

