



CREY'S ENERGY

KIDS



SITE EDF DE CREYS-MALVILLE



Calendrier des activités

Mai 2018 - Mai 2019

2018

MAI

Économie d'énergie et création d'un interrupteur crépusculaire

JUIN

Jeux de découverte scientifique : « Manager les électrons »

JUILLET

Enquête policière scientifique

AOÛT

Jeux de découverte scientifique : « Le mélange qui pète »

SEPTEMBRE

Jeux de découverte scientifique : « Des yeux ? Mon œil ! »

OCTOBRE

Jeux de piste : « Mission Sanelectra »

NOVEMBRE

Atelier : robots brosses

DÉCEMBRE

Light painting et « illusions d'optique »

2019

JANVIER

Jeux de découverte scientifique : « L'eau qui monte, qui monte »

FÉVRIER

Atelier de conception de masque de carnaval

MARS

Modulo Quiz : Questions et mini-défis sur le mix énergétique

AVRIL

Chasse à l'œuf et peinture sur œuf

Informations pratiques

L'Espace Découverte du site EDF de Creys-Malville est ouvert tous les mercredis et samedis de 14h à 16h. Les animations à 14h30 sont libres d'accès (sans inscription).



☎ 04 74 33 34 81
@ creys-visites@edf.fr

📍 Hameau de Malville
38510 Creys-Mépieu

🐦 @EDFCreys
🌐 edf.fr/creys-malville

Penser à amener votre carte d'identité pour entrer sur le site

photographies : ©EDF-N1photos

Une animation ludique et gratuite, est proposée aux enfants tous les mercredis et samedis à 14h30 à l'Espace Découverte d'EDF Creys-Malville

MAI

6 à 12 ans

Économie d'énergie et création d'un interrupteur crépusculaire

Les enfants découvrent l'impact des appareils du quotidien sur leurs consommations d'électricité. L'animation se termine par la fabrication d'un interrupteur crépusculaire que petits et grands pourront ramener à la maison !

12 mai :

Fermeture exceptionnelle de l'Espace Découverte

JUIN



6 à 12 ans

Jeux de découverte scientifique « Manager les électrons »

Avec des expériences simples et ludiques, les enfants appréhendent l'électricité en s'amusant ! Ils découvrent le courant électrique, ses principes physiques et son fonctionnement grâce à la création d'une Bio-pile en légume !

JUILLET



8 à 12 ans

Enquête policière scientifique

Les enfants mènent l'enquête ! Ils découvrent, de manière ludique le travail de la police scientifique, les techniques qu'elle utilise et la notion d'empreinte digitale.

AOÛT



6 à 12 ans

Jeux de découverte scientifique : « Le mélange qui pète »

Qu'est-ce qu'une réaction chimique ? Comment fonctionne un volcan ? Les enfants réalisent des expériences scientifiques amusantes pour mieux comprendre leur environnement. L'animation se termine par la création d'une fusée à eau.

SEPTEMBRE

6 à 12 ans

Jeux de découverte scientifique « Des yeux ? Mon œil ! »

A travers des petits tests et expériences scientifiques, les jeunes expérimentent et découvrent la 3D.

15 et 16 septembre : Journées du Patrimoine

29 et 30 septembre : Journées de l'Industrie Electrique

Information et inscription sur : www.edf.fr/visitez-nos-centrales

OCTOBRE

6 à 12 ans

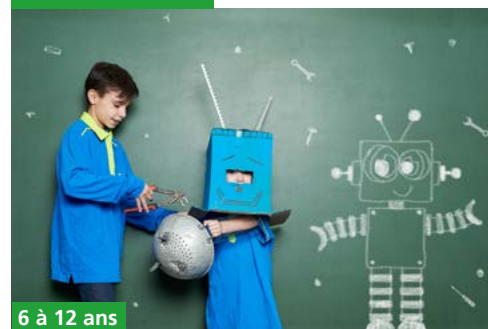
Jeux de piste « Mission Sanelectra »

Les enfants devront résoudre des énigmes et des petits jeux sur l'électricité, chasser les indices sur les énergies pour gagner la chasse au trésor de l'Espace Découverte !

Du 6 au 14 octobre : Fête de la science

Information et inscription sur : www.edf.fr/visitez-nos-centrales

NOVEMBRE



6 à 12 ans

Atelier : robots brosses

Les jeunes découvrent les bases de l'électricité et de la robotique. Avec différents outils qu'ils apprennent à utiliser en toute sécurité, ils créent et décorent leur petits robots autonomes.

DÉCEMBRE

6 à 14 ans

Light painting et « illusions d'optique »

Les jeunes mettent leurs sens en éveil ! Ils découvrent les « Illusions d'optique » et abordent les principes de la lumière grâce à un atelier de Light Painting.

19 décembre : Spectacle de Noël

Fermeture de l'Espace Découverte du 22 au 31 décembre

JANVIER



6 à 8 ans

Jeux de découverte scientifique : « l'eau qui monte, qui monte »

Qu'est-ce que la capillarité ? Comment fonctionne-t-elle ? Qu'est ce que la chromatographie... Les enfants découvrent la capillarité par le biais de petits tests et expériences scientifiques amusantes !

FÉVRIER



3 à 6 ans

Atelier : masques du carnaval

Au travers d'un atelier de confection de masque de carnaval, les enfants découvrent les différents modes de production de l'électricité. L'animation se termine par un goûter.

MARS



8 à 11 ans

Modulo Quiz : Questions et mini-défis sur le mix énergétique

Les jeunes découvrent l'Espace Découverte et les thématiques de l'énergie par étape et par le biais d'un jeu de questions. Ils appréhendent le mix énergétique tout en s'amusant !

AVRIL



6 à 8 ans

Chasse à l'œuf et peinture sur œuf

Venez fêter Pâques à l'Espace Découverte de Creys-Malville ! Au programme : chasse à l'œuf sur la thématique de l'énergie et atelier de décoration d'œufs autour de la biodiversité et du printemps.